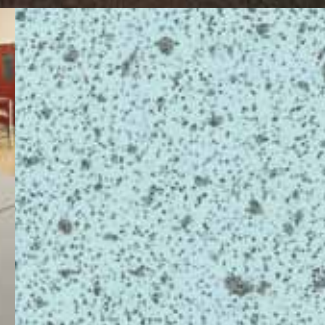
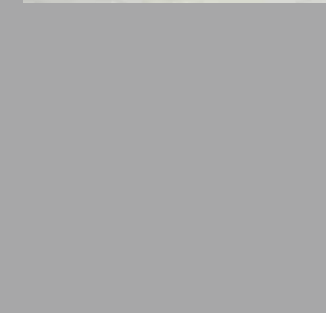


PLACAS PARA INTERIOR

Piense Trespas



TRESPA®

Versión 3.0

relacionado con el uso de este documento, a menos que los daños sean consecuencia de dolo o culpa grave por parte de Trespas y/o de su dirección. La limitación de la responsabilidad regirá para todas las partes vinculadas a Trespas, incluidos sin limitación los administradores, directivos, empleados, empresas aliadas, proveedores, distribuidores, agentes y representantes.

Condiciones generales

A todas las declaraciones, ofertas, presupuestos o estimaciones, ventas, entregas, suministros y/o contratos, todo ello tanto en forma verbal como por escrito, de Trespas y a todas las tareas vinculadas a los anteriores se les aplicarán las Condiciones Generales de Venta de Trespas International B.V. (*Algemene verkoopvoorwaarden Trespas International B.V.*), que están depositadas en la Cámara de Comercio e Industria de Limburgo Norte y Central (*Noord- en Midden-Limburg*) en Venlo (Países Bajos) el 11 de abril de 2007 con el número 24270677, y que pueden encontrarse y ser descargadas en el sitio web de Trespas (www.trespas.com). A todas las declaraciones, ofertas, presupuestos o estimaciones, ventas, entregas, suministros y/o contratos, todo ello tanto en forma verbal como por escrito, de Trespas North America, Ltd. y a todas las tareas vinculadas a los anteriores se les aplicarán las Condiciones Generales de Venta de Trespas (*Trespas General Terms and Conditions of Sale*), que pueden encontrarse y ser descargadas en el sitio web de Trespas North America Ltd. www.trespas.com/na. De solicitarse, el texto de estas condiciones generales de venta se enviará gratuitamente.

www.trespas.com

VISÍTENOS

Trespas Design Centre New York
62 Greene Street (Ground Floor)
New York, NY 10012
Estados Unidos
Tel: 1-212-334-6888
Fax: 1-866-298-3499
info.ny@trespas.com
www.trespas-ny.com

Trespas Design Centre Barcelona
Calle Ribera 5,
08003 Barcelona
España
Tel: +34 (0) 93 295 4193
Fax: +34 (0) 93 116 3300
info.barcelona@trespas.com
www.trespas-barcelona.com

Proyectos de la portada:
Palacio de exposiciones y congresos, Francia
Piscina, Francia
Escuela Withins, Gran Bretaña



CLÁUSULA DE EXONERACIÓN DE RESPONSABILIDAD

General
Estas condiciones son aplicables al uso de este documento y el citado uso implica automáticamente que la contraparte está conforme con la aplicabilidad de estas condiciones. La información facilitada por Trespas International B.V. ("Trespas") en este documento es únicamente indicativa. Trespas no puede garantizar que dicha información sea correcta, exacta o completa. Trespas podrá modificar en cualquier momento y sin previo aviso la información incluida en el documento. Los clientes de Trespas y los terceros deberán asegurarse de que disponen del documento más reciente (para la versión más reciente, consúltese: www.trespas.com). La información aquí contenida no genera o hace surgir derecho o expectativa de derecho alguna; el uso de esta información será por cuenta y riesgo de quien la utilice.

Trespas no garantiza que la información contenida en este documento sea apropiada al objetivo por el cual consulta la contraparte dicha información. Este documento no contiene ningún diseño, cálculo de estructura, estimación u otra garantía o manifestación respecto de las cuales clientes y terceros puedan basarse. Este documento no es ninguna garantía sobre las características de los productos de Trespas. Los colores utilizados en los anuncios o comunicaciones de Trespas (incluidos, sin limitación, las comunicaciones impresas) y en las muestras de los productos de Trespas pueden ser diferentes del color de los productos de Trespas que se suministren. Las muestras no tienen por objeto servir para realizar tests del producto y no son representativas de las características de los productos

de Trespas. Los productos y las muestras de Trespas se producen dentro de la tolerancia del color indicada y los colores (de las partes de producción) pueden mostrar diferencias entre sí, incluso cuando se aplica el mismo color. El ángulo de visión también influye en la percepción del color. Los paneles metalizados tienen una superficie cuyo color parece cambiar en función de la dirección desde la cual se miren. La estabilidad de color y las especificaciones de color especificadas se refieren exclusivamente a la superficie decorativa de los productos de Trespas, y no al material principal o a las muestras de los productos de Trespas. Los productos de Trespas se suministran en fábrica, con bordes rectos, aserrados.

Los clientes y terceros deben informarse por medio de un asesor profesional sobre (la idoneidad de) los productos de Trespas para todas las aplicaciones deseadas y sobre la normativa aplicable. Trespas no garantiza nada de lo hasta aquí mencionado en este documento.

La versión última y vigente del programa de suministros y de las características del material (*Material Properties Datasheet*) aparece en www.trespas.info. Para la selección y el asesoramiento sobre los productos Trespas, únicamente deberá utilizarse la información de la última y vigente *Material Properties Datasheet*. Trespas se reserva el derecho a modificar (las especificaciones de) sus productos sin previo aviso.

Responsabilidad

Trespas no será responsable (ni contractual ni extracontractualmente) de daño alguno derivado de, o

CONTÁCTENOS

Trespas International B.V.
P.O. Box 110, 6000 AC Weert
Wetering 20, 6002 SM Weert
Holanda
www.trespas.com

Customer Service Desk EMEA Export
Tel: +31 (0) 495 458 359 / 573
Fax: +31 (0) 495 458 383
infoexport@trespas.com

GET s.l.
Gran Via, 680 ático
08010 Barcelona
España
Tel: +34 93 488 03 18
Fax: +34 93 487 32 36
ctrespas@getsl.com
www.getsl.com

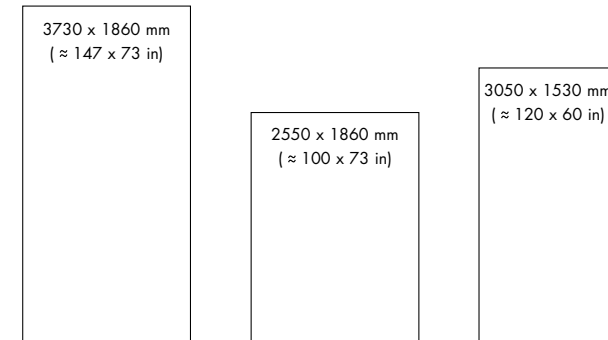
High Quality Panels S. de R.L. de C.V.
Avenida de Providencia 2434-A
Colonia Providencia
Guadalajara, Jalisco
México CP 44630
Tel: +52 (33) 12020189 / 12020250
Fax: +52 (33) 12020189
info@highqualitypanels.com
www.highqualitypanels.com

Trespas Chile Ltda.
Vitacura 2939, Piso 10
755011 Las Condes, Santiago
Chile
Tel: +56-2-441 0618
Fax: +56-2-441 0619
infochile@trespas.com

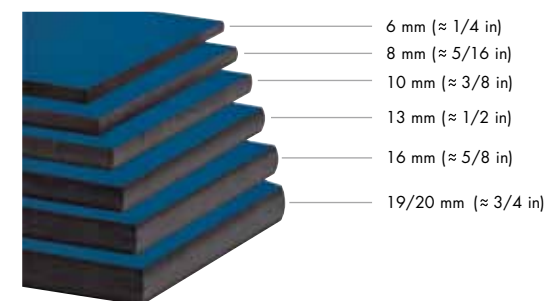
Trespas North America Ltd.
12267 Crosthwaite Circle
Poway, CA 92064
Estados Unidos
Tel: 1-800-487-3772
Fax: 1-858-679-9568
info.northamerica@trespas.com

TRESPA® ATHLON®

Formatos de las placas:



Espesor de las placas:



Tipos de las placas:

■ = Doble cara decorativa



Por favor visite www.trespas.info para tener el Programa de Suministro y la Hoja de Datos del Producto detallados y actualizados.

TRESPA®

Su representante de Trespas:

código S8800 versión 3.0
fecha 15-06-2011 edición 5:500
TOM-code H1212 / S8800

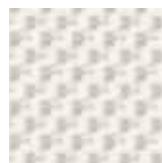
Por favor visítenos en www.trespas.com para ver la versión actualizada de este documento.



Acerca de Trespas

Trespas International B.V. es una empresa líder en la fabricación de materiales innovadores para el mercado de la construcción, reconocida internacionalmente como el primer fabricante de placas laminadas de alta presión (HPL) y sistemas para el cerramiento de edificios. Fundada en 1960 y con sede principal en Holanda, Trespas fabrica para el mercado mundial placa arquitectónica de alto rendimiento.

Trespas se centra en el desarrollo de productos, combinando tecnologías de fabricación de calidad con soluciones inteligentes para usos arquitectónicos. Nuestra organización de ventas en todo el mundo cuenta con el apoyo de una red de agentes y distribuidores locales que nos permite tener un buen conocimiento de las necesidades particulares de nuestros clientes.



TRESPA® ATHLON® – UNA SOLUCIÓN DE INTERIOR SÓLIDA Y DURADERA

Trespa® Athlon® es un laminado compacto decorativo de alta presión (HPL) con una superficie de melamina diseñado para mantenerse en el tiempo en los usos más exigentes en interiores. La tecnología de Trespa® Athlon® transforma fibras basadas en madera con resinas termoendurecibles, bajo alta presión y a altas temperaturas, en placas robustas que cumplen con las especificaciones más exigentes.

Un aspecto excepcional

Trespa® Athlon® es extremadamente versátil. Las placas se pueden combinar fácilmente con otros materiales de construcción para crear efectos y elementos llamativos únicos. Trespa® Athlon® está disponible en una amplia gama de colores clásicos, modernos que marcan tendencia y que garantizan que encontrará lo que busca. Las placas Trespa® Athlon® están disponibles en numerosos tamaños y espesores. Por favor, consulte www.trespa.info para conocer el programa de suministro estándar de su zona.

Rendimiento garantizado

Los diseñadores necesitan materiales que no solo sean atractivos, sino que además cumplan con códigos y normas rigurosas¹ y, al mismo tiempo, ofrezcan un rendimiento demostrado y un buen retorno de la inversión. Donde el concepto y la solución se dan la mano, Trespa® Athlon® ofrece la solución perfecta.

Resistente al impacto

Trespa® Athlon® cuenta con una superficie dura de melamina que confiere a las placas una resistencia excepcional a los impactos. Por eso Trespa® Athlon® se utiliza en revestimientos de pared, cabinas de aseos, vestuarios y en una amplia gama de superficies de trabajo, en oficinas y laboratorios. Trespa® Athlon® también es idóneo para ser utilizado en aplicaciones hospitalarias.

Resistente al rayado y al desgaste

Gracias a la composición especial de su superficie, Trespa® Athlon® ofrece una excelente resistencia al rayado y una gran durabilidad. Las placas conservan su aspecto durante mucho tiempo, incluso en entornos de uso intenso. Trespa® Athlon® es muy resistente al desgaste, lo cual hace que sea ideal para instalarlo en lugares en que se puede esperar un uso intenso y limpieza frecuente.

Resistente a la humedad y al moho

Si están correctamente instaladas, las placas Trespa® Athlon® son resistentes a la humedad, y no les afectan el moho ni la podredumbre. Las placas se fabrican utilizando resinas termoendurecibles formuladas expresamente para mejorar la resistencia contra la humedad y la degradación correspondiente.

Poco mantenimiento

Las placas de Trespa® Athlon® son robustas y no reactivas, de modo que no se necesitan revestimientos ni cubiertas protectoras en las superficies expuestas o en los cantos mecanizados. Las superficies cerradas y sin poros del HPL compacto prácticamente eliminan la acumulación de suciedad, de modo que Trespa® Athlon® se mantiene liso y fácil de limpiar. Se pueden utilizar detergentes domésticos no abrasivos (incluso disolventes orgánicos potentes) de conformidad a los métodos de limpieza aprobados por Trespa. (Para consultar las instrucciones, visite www.trespa.info)

Placas sólidas y resistentes

Trespa® Athlon® es un producto de gran diseño y fabricación rigurosa que convierte fibras basadas en madera y resinas en un material de construcción altamente resistente y de gran estabilidad dimensional. Las placas de HPL resultantes tienen un núcleo homogéneo y son fáciles de mecanizar y trabajar, de un modo parecido a la madera dura.

Comportamiento al fuego

Trespa tiene un compromiso con la seguridad de sus procesos y productos. Hay dos modelos de Trespa® Athlon® disponibles: calidad estándar y calidad ignífuga (FR) mejorada². Por favor, consulte www.trespa.info para conocer el programa de suministro estándar de su zona.

Trespa Meteon y el medio ambiente

La esencia de todo diseño sostenible es la durabilidad; para ello se precisa de un producto que funcione y perdure en el tiempo. Si hablamos de durabilidad, sin duda hablamos de Trespa® Athlon®. Trespa apoya su elección, con credenciales medioambientales y una misión para apoyar al movimiento que defiende la construcción ecológica. Nuestra acreditación ISO 14001 para sistemas de gestión ambiental nos distingue de los demás: significa que Trespa ha creado e implementado un sistema que garantiza que se cumplan los estándares medioambientales, y lo mejora continuamente. Día tras día.

¹ Trespa recomienda encarecidamente que el propietario del proyecto y/o el arquitecto busque(n) asesoramiento independiente de un profesional de la construcción calificado y/o a un ingeniero, respecto a la aplicación y la instalación del producto. Aunque este folleto ha sido redactado cuidadosamente, tenga en cuenta que solo ofrece información general y queda cubierto por nuestra cláusula de exención de responsabilidad indicada en el anverso del documento.

² Disponibilidad limitada - póngase en contacto con su representante local de Trespa para obtener más información.



GAMA DE COLORES

Uni colours

E 0-015 Pastel Grey	
E 25-013 Ash Grey	
E 0-02 Silver Grey	
E 25-02 Opal Grey	
E 25-03 Zinc Grey	
E 0-04 Mid Grey	
E 0-09 Black	
E 16-16 Marine Blue	
E 18-45 Prussian Blue	
E 15-54 Ultra Marine	
E 17-52 Aqua Blue	
E 17-33 Brilliant Blue	
E 17-32 Powder Blue	
E 25-04 Steel Blue	
E 17-30 Heaven Blue	
E 19-11 Light Blue	
E 25-01 Icay Blue	
E 2-01 Pearl White	

E 0-00 White	
E 2-10 Paper White	
E 3-01 Sand	
E 3-11 Light Ivory	
E 1-01 Ivory	
E 2-11 Stone Beige	
E 2-12 Mid Beige	
E 5-11 Soft Pink	
E 7-52 Carmine Red	
E 7-62 Poppy Red	
E 6-53 Orange Lead	
E 3-42 Gold Yellow	
E 2-31 Melon Yellow	
E 23-21 Pastel Green	
E 20-12 Aquamarine	
E 23-53 Grass Green	
E 22-53 Emerald Green	

Fantasy

S 0-00 Speckle White	
S 0-015 Speckle Pastel Grey	
S 0-02 Speckle Silver Grey	
S 0-04 Speckle Mid Grey	
S 3-01 Speckle Sand	
S 2-31 Speckle Melon Yellow	
S 19-11 Speckle Light Blue	
S 17-30 Speckle Heaven Blue	
S 17-32 Speckle Powder Blue	
S 20-12 Speckle Aquamarine	
MC-1 Micro Grey	
MC-2 Micro Black	
MC-3 Micro White	
C 0-09 Black Craquele	
CL-1 Calico	

Wood Decors

W 71-03 Silver Maple	
W 80-01 Lime	
W 88-02 European Wild Apple	
W 74-02 Solid Oak	
W 74-01 Oak	
W 78-01 Wild Cherry	
W 85-02 Pear	
W 73-01 Beech	
W 82-03 Verona Walnut	
W 76-01 Highland Pine	

